

宗旨

為居於社區內的體弱及日常生活需要別人照顧的長者提供日間護理服務，減輕照顧者的壓力。

背景資料

- ✦ 2002年起開辦自負盈虧日間護理服務，為罹患認知障礙症（又名老年痴呆症、失智症、腦退化症）患者及體弱長者提供專業的日間照顧服務。
- ✦ 2013年參與政府推出的第一階段「長者社區照顧服務券計劃」，為社區長者提供日間照顧服務。
- ✦ 2016年參與第二階段「長者社區照顧服務券試驗計劃」。

服務對象

- ✦ 60歲或以上通過了「安老服務統一評估機制」，被評為需接受社區照顧服務之長者；
- ✦ 無急性疾病或傳染病；無精神病的持續性病徵；毋須長時間臥床；適合群體生活；以及無攻擊性或暴力行為；
- ✦ 持有社會福利署發出的第二階段「長者社區照顧服務券」之長者。

服務內容及特色

推動「喜悅照顧」優質服務文化及「以人為本」的工作理念。

有效運用英國布拉德福大學研發的「認知障礙症照顧圖譜」理論於服務之中。

通過香港老年學會「香港安老院舍評審計劃」，服務獲外界肯定。

以跨專業團隊參與長者個案照顧計劃，團隊包括社工、護士、物理治療師、職業治療師及康體指導員；亦定期安排到院營養師及言語治療師為有需要長者提供服務。

備有充足的復康器材、多元化資訊科技的認知訓練工具及防遊走系統。

- ✦ 起居照顧(如：沐浴、照顧個人儀容、協助進食及如廁)；
- ✦ 醫護服務(如：藥物管理及健康教育)；
- ✦ 復康服務(如：復康運動及認知訓練)；
- ✦ 專業輔導(如：護老者支援及轉介)；
- ✦ 康樂活動(如：興趣班及節日慶祝活動)；
- ✦ 膳食(提供早、午、晚3餐及下午茶，另設特別餐)。
- ✦ 為區內的服務使用者免費提供專車接送(每程\$10)。



服務時間

- ✦ 星期一至六上午8時至下午6時(每4小時為1節)；
- ✦ 超出指定開放時間被視為延展服務，每小時收費\$82；
- ✦ 每節額外日間照顧服務收費\$205。

申請及退出服務

歡迎致電或親臨本院申請，而退出服務則須一星期前通知。

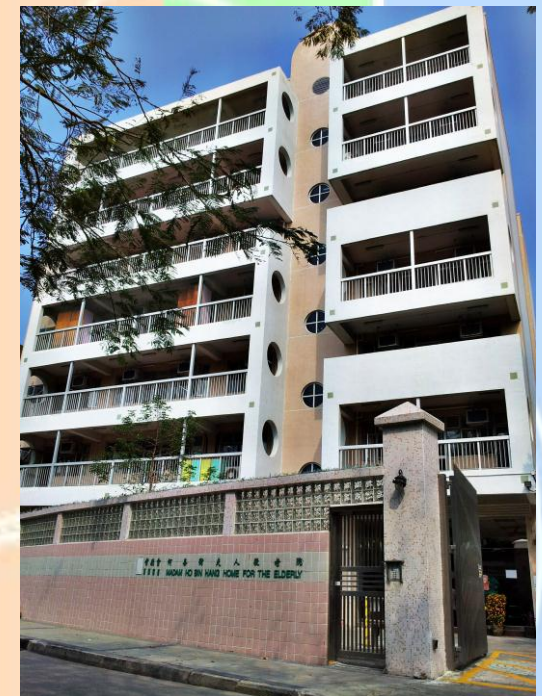
如對服務有任何查詢及意見，歡迎透過電話、面見及書面形式，連同聯絡方法交予服務單位。

- ✦ 歡迎致電或親臨本院申請，而退出服務則須一星期前通



香港耆康老人福利會 何善衡夫人敬老院

日間護理服務
長者社區照顧服務券



地址：香港薄扶林沙灣徑一號
電話：2280 1300 傳真：2816 6139
電郵：hshcainfo@sage.org.hk
網址：<http://www.sage.org.hk>

服務收費

每週日間照顧服務節數 (連車輛接送服務)	社區券值
5 節	\$3700
6 節	\$5340
8 節	\$6680
9 節	\$7500
12 節	\$8830

每位服務使用者每星期一至六，可獲最多十二節之日間護理服務。

自費增值服務

可代安排牙科護理、足療、理髮及醫生到診等自費服務；

特別醫療護理：傷口護理(收取材料費每次\$30)；

更換鼻胃管/導尿管(收取材料費每次\$100)；

血糖檢查(收取材料費每次\$10)

歡迎查詢

如對服務有任何查詢，歡迎透過電話、面見或書面形式，連同聯絡方法交予服務單位。

院舍位置圖



交通

專線小巴

- | | | | | |
|----|-----|---------------|-----|-----|
| 1. | 58 | 堅尼地城站
A 出口 | <-> | 香港仔 |
| 2. | 58M | 堅尼地城站
A 出口 | <-> | 貝沙灣 |
| 3. | 59 | 堅尼地城站
A 出口 | <-> | 深灣 |